

# Effectuez une clean install de Windows 10 sans passer par la mise à niveau



Mikaël GUILLERM 8 septembre 2015

30 26 344 Temps de lecture 1 minute

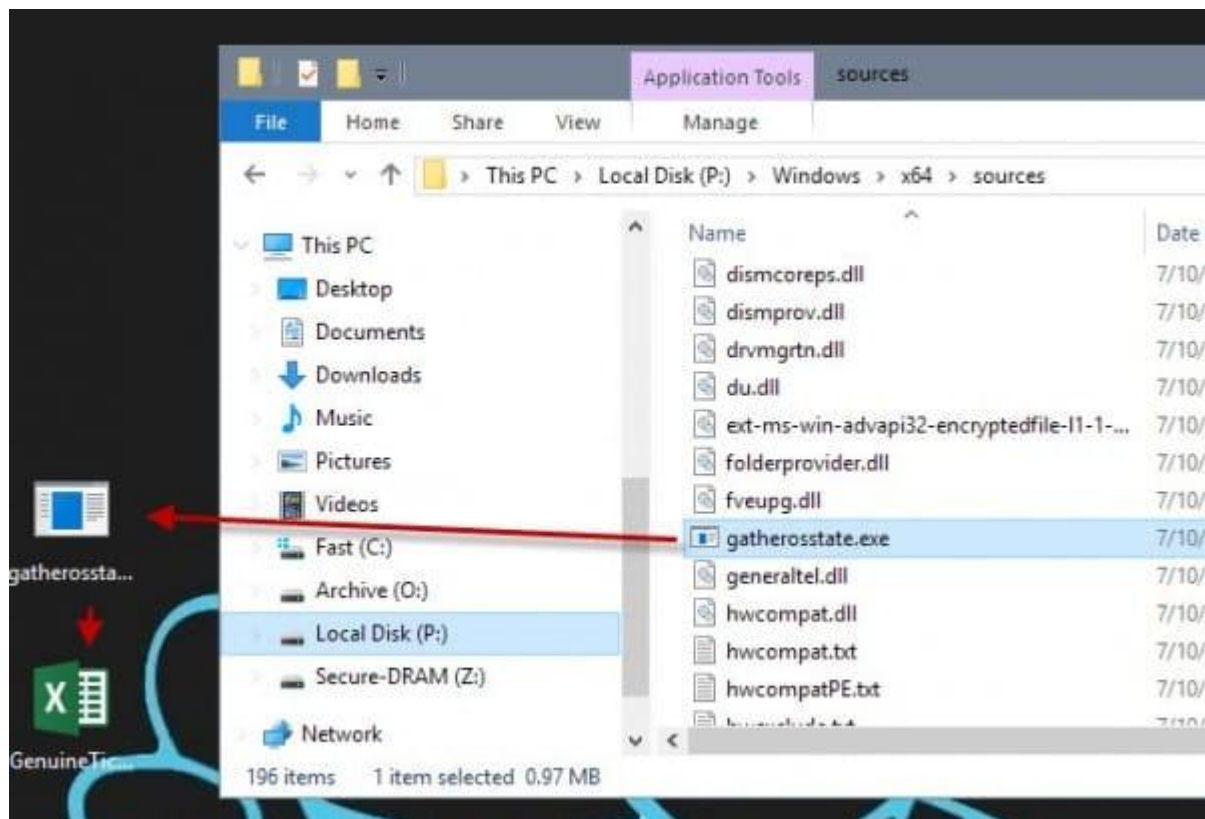


Nous l'avons vu dans un [article précédent](#), à la base et selon Microsoft, pour pouvoir activer sa version de Windows 10 correctement, il est nécessaire de passer une première fois par l'option de mise à niveau, puis ensuite d'effectuer une clean install. Et bien sachez qu'il est tout à fait possible de passer directement à la clean install dans passer par la case « mise à niveau ».

Si vous avez déjà fait la mise à niveau, cette astuce est inutile

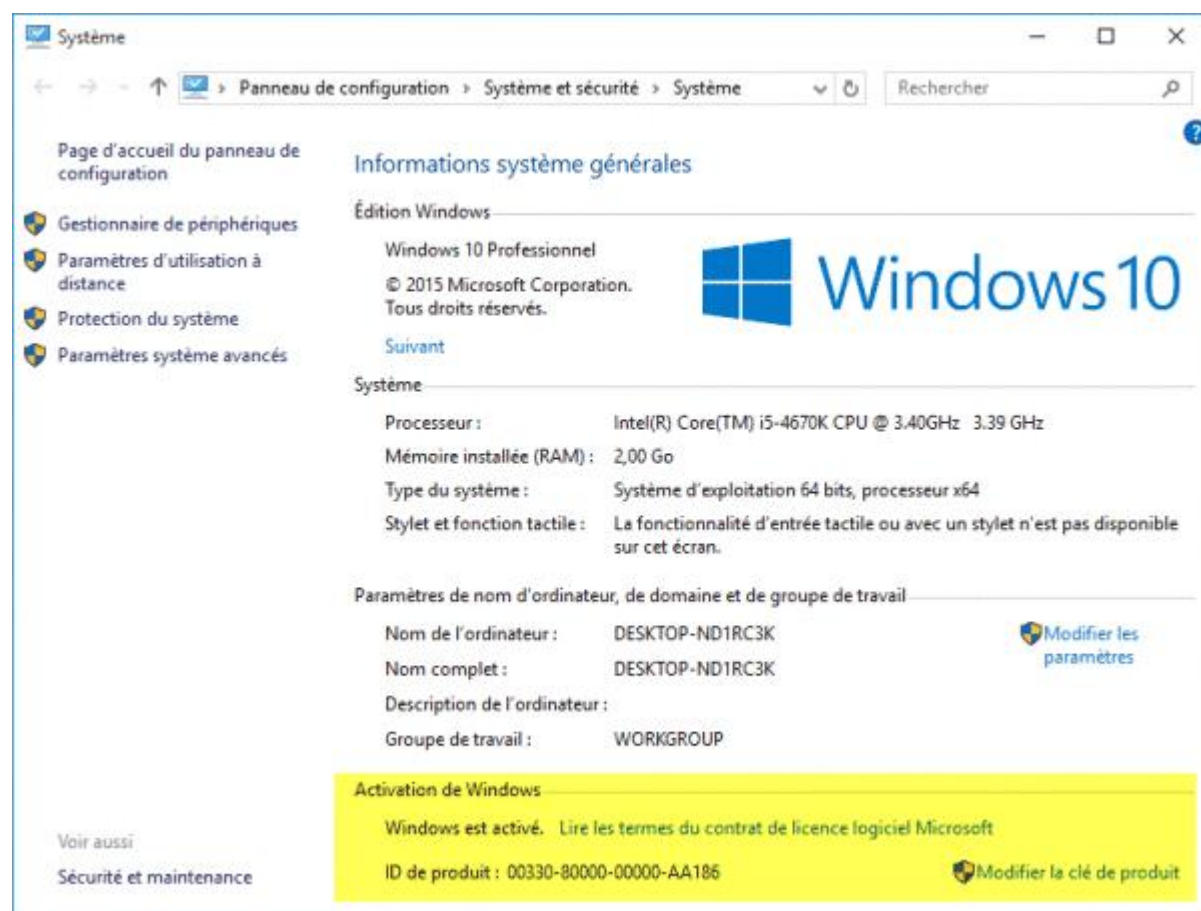
## Effectuez une clean install de Windows 10

Les manipulations suivantes sont à effectuer depuis un Windows 7, Windows 8 ou Windows 8.1 activé.



1. Procurez-vous une image ISO ou encore le DVD de Windows 10. Si vous ne possédez pas encore, vous pouvez [l'obtenir à partir d'ici](#). Téléchargez l'outil depuis le site de Microsoft pour créer l'image ISO. Assurez-vous de choisir la bonne architecture (x86 ou x64) et la bonne version (pro ou home).
2. Gravez l'ISO, montez-le ou dézippez les fichiers.
3. Accédez au dossier \Windows\x64\sources ou \Windows\x32\sources suivant votre architecture de votre PC, puis glissez-déposez le fichier **gatherosstate.exe** sur le bureau.
4. Une fois sur le bureau, exécutez le fichier **gatherosstate.exe**. Il devrait créer un fichier sous le nom de **GenuineTicket.xml** sur le bureau. C'est ce fichier que nous allons avoir besoin pour la suite, copiez-le sur un support amovible ou sur votre réseau.
5. Vous pouvez maintenant lancer l'installation de Windows 10 sans passer par la mise à niveau. Lors de l'installation, il vous sera demandé une clé de produit, passez cette étape.
6. Une fois que vous avez terminé l'installation de Windows 10, copiez le fichier **GenuineTicket.xml** dans « C:\ProgramData\Microsoft\Windows\ClipSVC\GenuineTicket« .
7. Par défaut ce dossier est caché. Si vous ne pouvez pas le voir, sélectionnez Fichier > Options > Affichage > Afficher les fichiers, dossiers et lecteurs cachés.
8. Une fois le fichier copié, redémarrez le PC.

Au prochain redémarrage, de Windows 10, il devrait être pleinement activé. Vous pouvez vérifier facilement avec le raccourci « Win + Pause ». Cela ouvrira directement la fenêtre système. L'état de l'activation est en bas de la page.



Cette méthode vous permettra d'éviter de perdre quelques heures si vous souhaitez passer directement par la méthode « clean install »

Merci à [natijah](#) et [MultiPlex](#) pour l'astuce !

## Puisque vous êtes encore là...

...Si cet article vous a aidé ou informé, laissez-moi vous demander une petite faveur. Nombreux d'entre vous utilise Adblock sur [tech2tech](#). Alors n'hésitez pas à désactiver Adblock sur ce site ou bien à faire un don pour m'aider à couvrir les frais autour du site.

Si chacun de ceux qui ont lu et apprécié cet article participe, le futur de tech2tech ne pourra être que meilleur. **Merci à vous !**.