

[← Retour](#)[Présentation P2IA](#)[Outil](#)

■ Pédagogie

[Enseigner avec
Lalilo](#)[La progression des
élèves](#)[Le rôle des parents](#)[L'intention pédagogique
Éducation et IA](#)

PÉDAGOGIE



Enseigner avec Lalilo

Lalilo est un assistant pédagogique numérique qui s'inscrit pleinement dans le cadre des programmes de l'Éducation Nationale pour l'apprentissage du français en cycle 2. Nous proposons à chaque enseignant, une aide à la différenciation dans l'apprentissage du français.

L'intérêt pour l'enseignant

Lalilo offre un complément aux méthodes de lecture traditionnelles. Soucieux de promouvoir la liberté pédagogique des enseignants, notre modèle d'apprentissage prend donc en compte la diversité des pratiques pédagogiques et laisse une

main pour attribuer des leçons spécifiques aux élèves. Pour avoir un impact positif sur la progression des élèves, nous conseillons aux enseignants d'utiliser Lalilo pendant 15 à 20 minutes chaque jour par élève.

< Retour

Présentation P2IA

Outil L'organisation de la classe

■ Pédagogie

Enseigner avec Lalilo L'enseignant peut utiliser Lalilo au quotidien dans de nombreuses configurations d'enseignement, selon ce qui est le plus adapté pour ses élèves :
La progression des élèves

Le rôle des parents • atelier en îlot avec quelques tablettes ;

Éducation et IA

- en classe entière ou demi-classe en salle informatique ;
- en libre accès pour les élèves qui finissent plus rapidement leurs activités ;
- en travail en groupe sur un TBI (Tableau Blanc Interactif) ;
- en APC (Activités Pédagogiques Complémentaires).



[← Retour](#)

Lalilo accompagne l'enseignant tout au long de son

enseignement de la lecture et du français. Ainsi, nous faisons

travailler aujourd'hui de nombreuses composantes de la lecture

la phonologie, le principe alphabétique, la combinatoire, la

fluente, la lecture de textes déchiffrables, la compréhension

orale et écrite, l'orthographe. Prochainement, nous mettrons en

ligne de nouveaux modules sur la grammaire, le vocabulaire et

la production d'écrits pour compléter les compétences

travaillées par les élèves.

DÉCOUVRIR LA PROGRESSION PÉDAGOGIQUE

L'engagement des élèves

Nous croyons dans la pédagogie de la réussite pour faire progresser les élèves efficacement. Avec Lalilo, ils apprennent à lire dans un univers ludique avec des encouragements réguliers. Au fil de leur parcours d'apprentissage, ils explorent différents mondes (la forêt, la montagne, la banquise...) et reçoivent des récompenses qui leur permettent de rester motivés. Ils

également remettre des diplômes d'aventurier aux élèves pour saluer leurs progrès.

< Retour

Présentation P2IA

Outil

■ Pédagogie

Enseigner avec
Lalilo

La progression des
élèves

Le rôle des parents

Éducation et IA

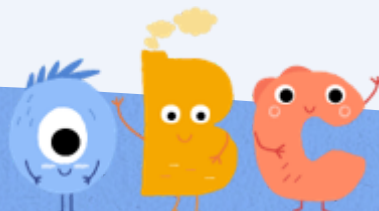


Le rôle des parents

L'utilisation de Lalilo à la maison

À l'initiative des enseignants, les élèves peuvent poursuivre leur apprentissage de la lecture sur Lalilo à la maison. Pour cela, l'enseignant donne un code unique aux parents permettant aux élèves de se connecter à distance en toute sécurité. Les progrès

LETTRE D'INFORMATION AUX PARENTS

[← Retour](#)[Présentation P2IA](#)[Outil](#)**|** [Pédagogie](#)[Enseigner avec
Lalilo](#)[La progression des
élèves](#)[Le rôle des parents](#)[Éducation et IA](#)[Contact](#)p2ia@lalilo.com

Morning - République

2 rue Dieu 75010 Paris